

STAR BRAND[®]

BIAS TAPE

High Density Taffeta

7700

7700 High Density Taffeta

高密度タフタ

QUALITY SAMPLE



バイアステープ 70m乱巻
英 文 名 #7700 Polyester Bias Tape
原 反 規 格 148cm巾 50m乱
組 成 ポリエステル100%(再生ポリエステル使用)
打 ち 込 み 50D×50D 272本
染 色 後染め 48色展開
MADE IN JAPAN

〈商品紹介〉

50デニールの糸で高密度に織られています。

シレー加工（裏面）をすることで表面にさりげない光沢が生まれ、
軽くてやわらかな風合いが魅力のポリエステルタフタになります。
アウター・スポーツウエアなど幅広い用途にご使用いただけます。

洗濯絵表示

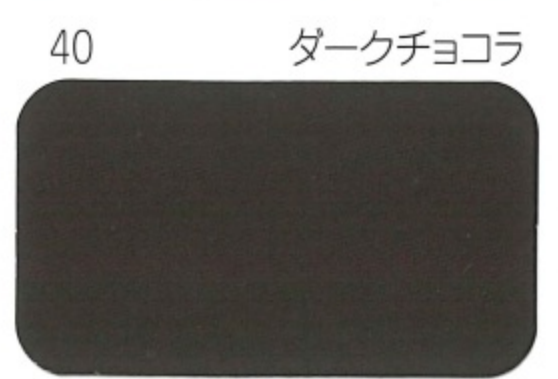
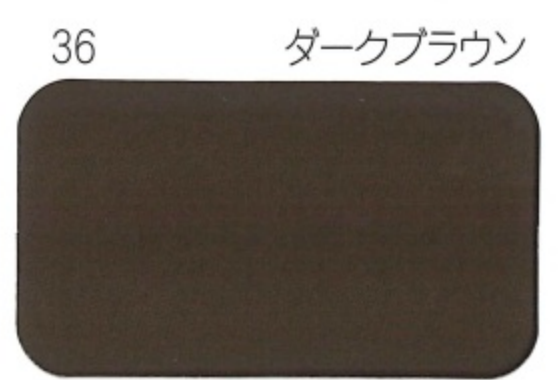
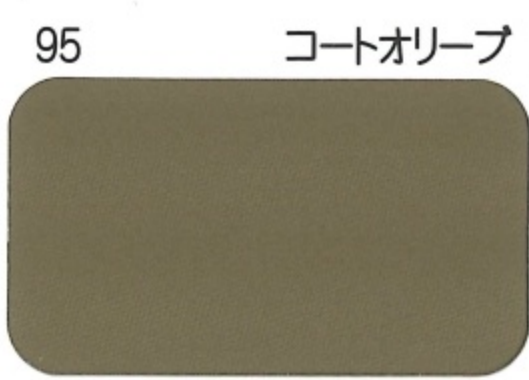
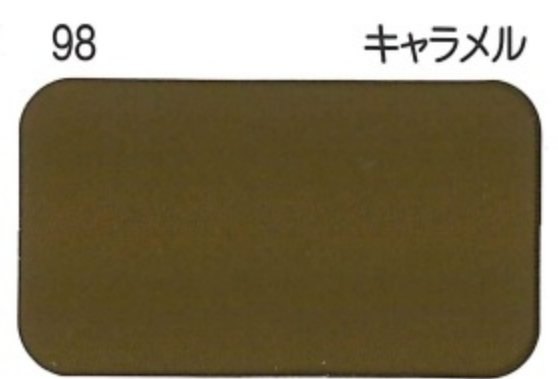
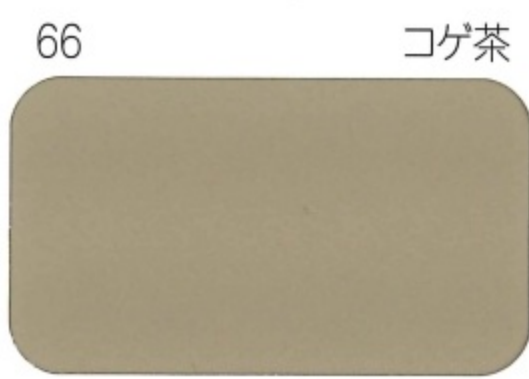
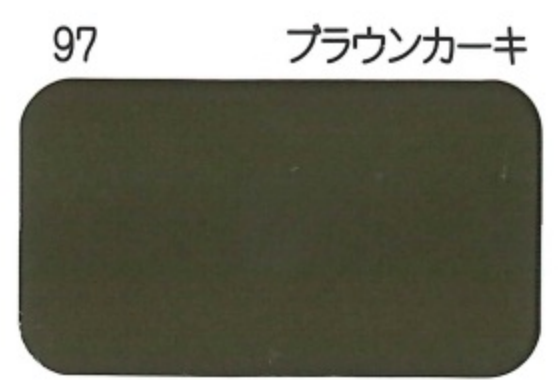
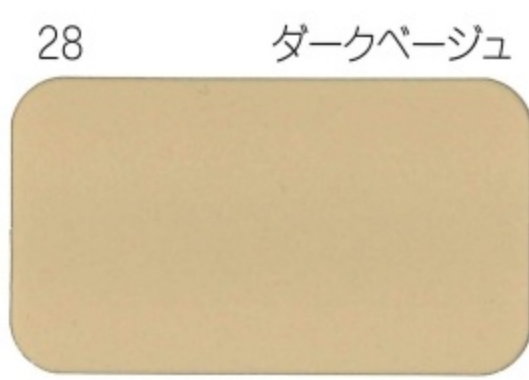
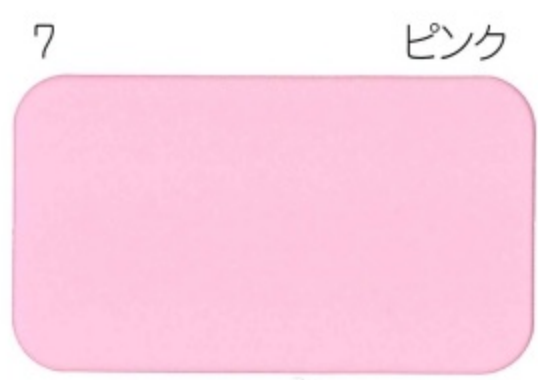
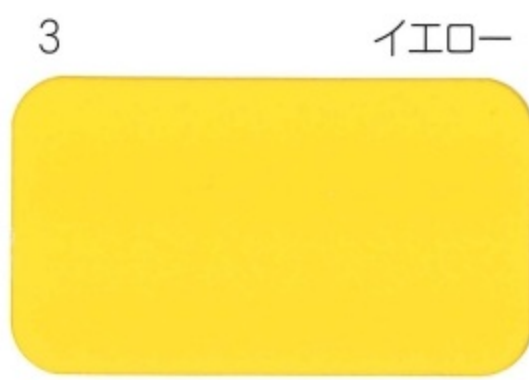
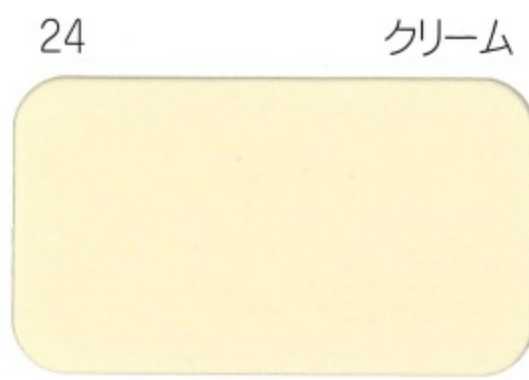
	洗 濯	漂 白	タンブル	自然乾燥	アイロン	ドライ クリーニング	付記用語
JIS絵表示							絞り方(ヨワク) アイロン当て布 使用

※上記の絵表示は、7700のものであるため、他の副資材と組み合わせる際には注意してください。

堅牢度データ表

洗 濯		汗				摩 擦		ドライ (石油系)		水		ホルムアルデヒド (乳幼児) A-Ao
		酸		アルカリ								
変褪色	汚染	変褪色	汚染	変褪色	汚染	乾	湿	変褪色	汚染	変褪色	汚染	
5	4	5	4-5	5	4-5	4-5	4-5	5	5	5	4-5	0.05以下

※上記データは、淡色から濃色までの平均値であり、保証値ではありません。



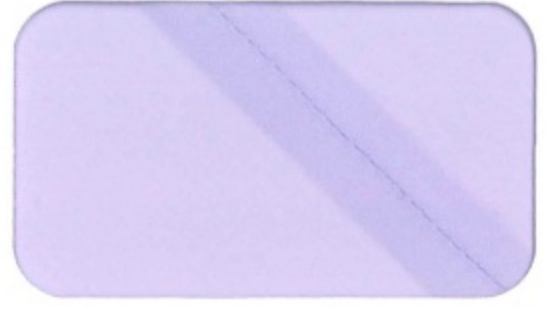
62 シルバーグレー



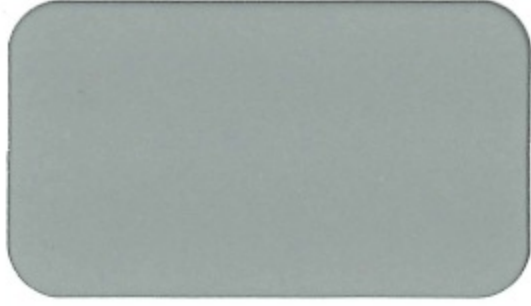
65 コバルトブルー



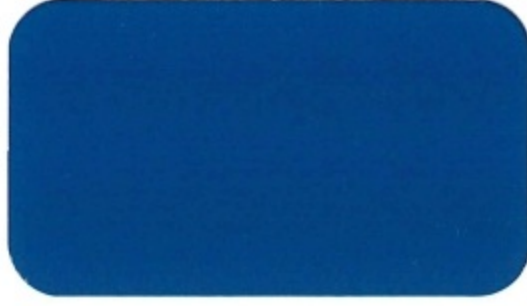
52 フジ



26 グレイ



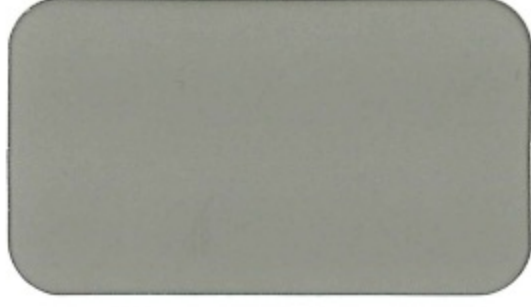
58 新幹線ブルー



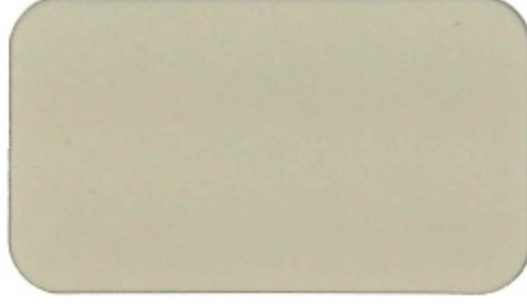
9 パープル



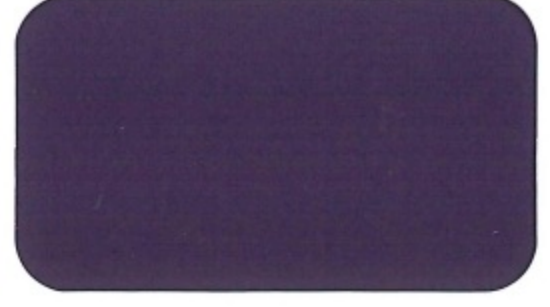
56 レトログレー



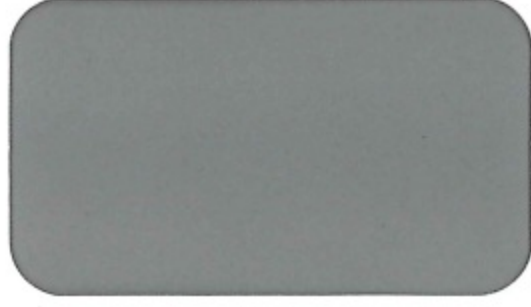
25 ライトリキュウ



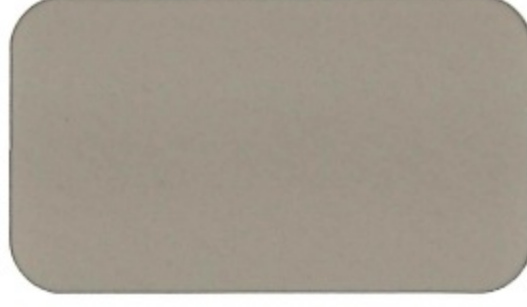
10 ナス紺



76 濃鼠



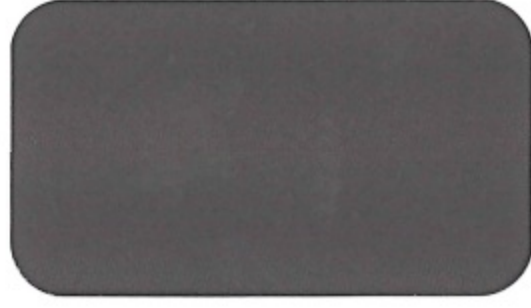
27 ダルリキュウ



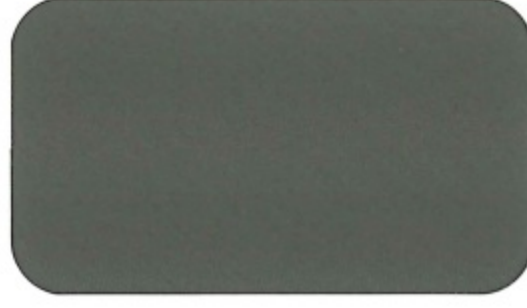
57 ブルーグレー



33 ダルグレー



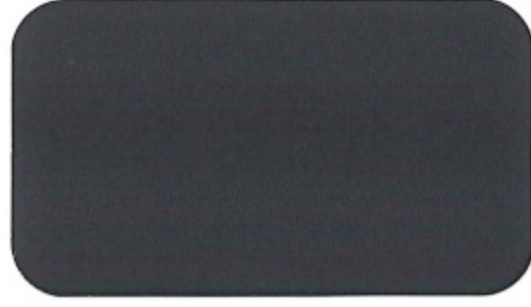
34 ダルグリーン



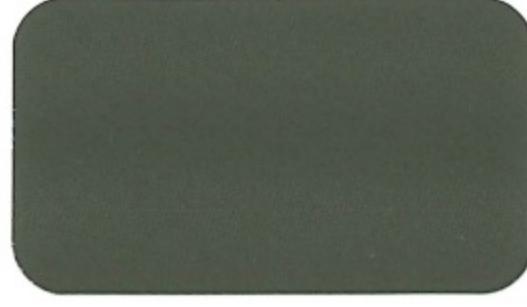
21 ネイビー



42 ダークグレー



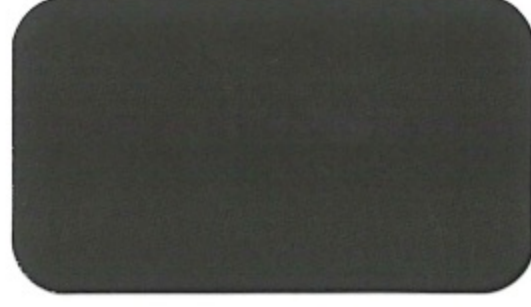
18 ディープグリーン



22 ルリコン



43 チャコールグレー



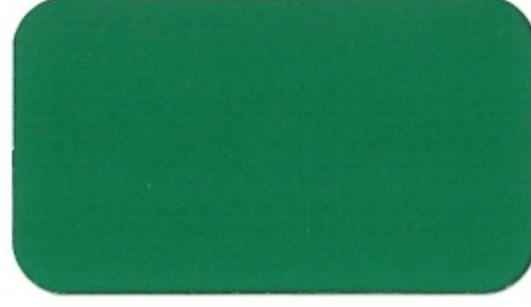
35 アンティーク



23 ミッドナイト



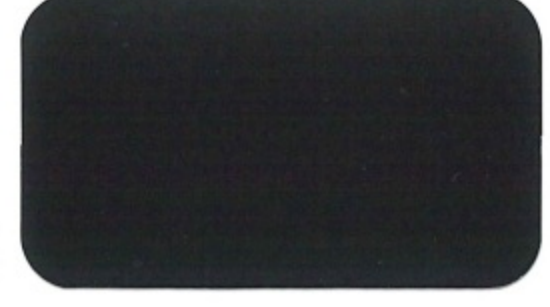
68 緑



41 濃緑



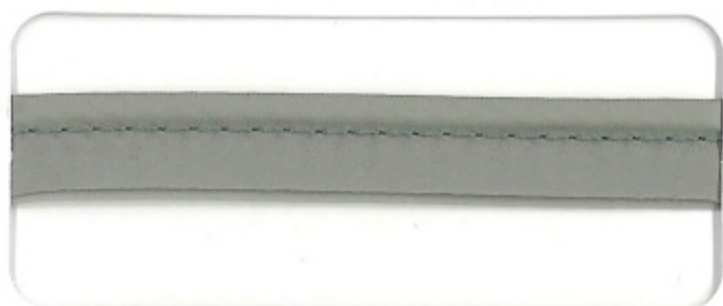
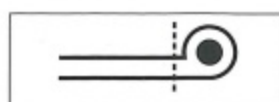
45 ブラック



■ PIPING ■

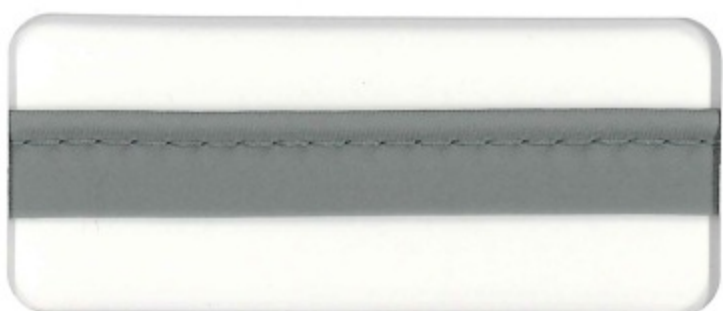
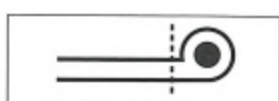
P0
パイピング

使用芯: 5900A (ポリエステル) 太さ1.8mm



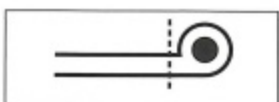
P1
細芯パイピング

使用芯: 5600A (ポリエステル) 太さ1.4mm



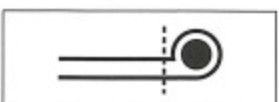
P2
太芯パイピング

使用芯: 太芯 (アクリル) 太さ3mm



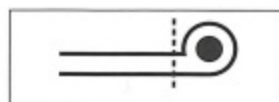
P3
中太パイピング

使用芯: 中太芯 (アクリル) 太さ4mm



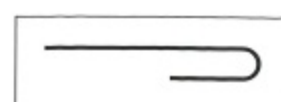
P6
細太パイピング

使用芯: 5150A (ポリエステル) 太さ2.4mm

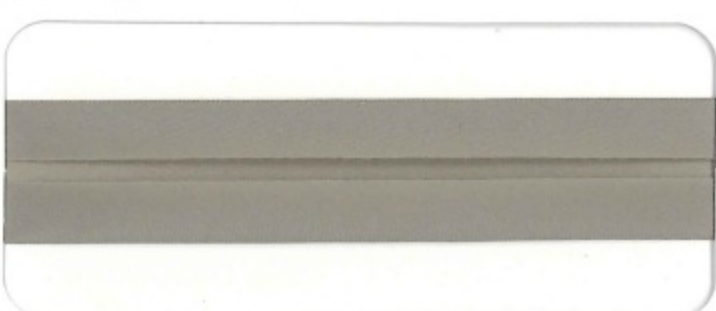
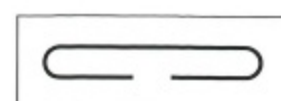


■ FOLD ■

SF
片折



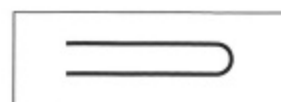
WF
両折



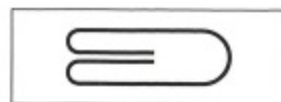
CF
クロスフォールド



2F
二ツ折



4F
四ツ折



※サイズ・ステッチ位置等の仕様変更を希望される場合、弊社営業迄お問い合わせ下さい。
※その他の二次加工品につきましては、Parts Collectionブックをご覧下さい。